

## GES-P275 GES-P280

GES-P270 GES-P285 GES-P290

### Modulo Fotovoltaico Policristallino

#### Caratteristiche

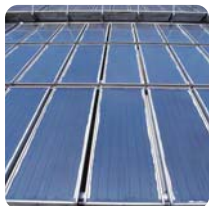
- Nell'assemblaggio del pannello solare sono utilizzate solo celle solari con elevati standard di efficienza e qualità.  
Efficienza a livello delle singole celle fino al 17.4 %
- Modulo ad alta efficienza e con stabile potenza d'uscita, sviluppato con tecnologie di altissimo livello
- Eccellenti prestazioni elettriche alle alte temperature e alle condizioni di bassa irradianza
- Facilità di installazione e di funzionamento in qualunque clima, frutto di innovative tecniche di ingegnerizzazione.

#### Utilizzo

- Impianti fotovoltaici allacciati alla rete
- Impianti fotovoltaici di uso commerciale e industriale allacciati alla rete
- Impianti residenziali ad isola

#### Qualità e garanzia

- Potenza di picco del singolo modulo garantita tra 0 e +5W della potenza nominale
- Rigorosi Controlli di Qualità, in ossequio ai più elevati standard Internazionali
- Qualità del prodotto e Responsabilità verso terzi coperti da Polizze Assicurative
- Garanzia sui materiali e sulla manodopera: 5 anni
- Garanzia sulla minima Potenza d'uscita garantita per 12 anni (90%) e 25 anni (80%)

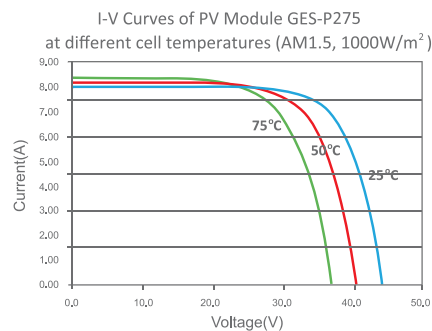
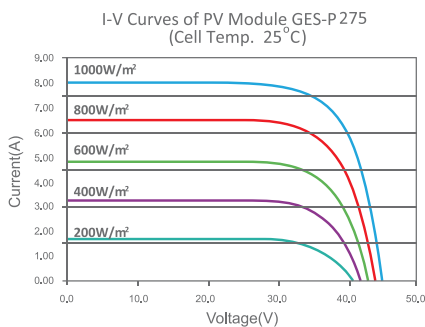


## CARATTERISTICHE ELETTRICHE

Modello	Unità di misura	GES-P270	GES-P275	GES-P280	GES-P285	GES-P290
Potenza di Picco (Pmax)	W	270	275	280	285	290
Tolleranza	W	(0, +5)	(0, +5)	(0, +5)	(0, +5)	(0, +5)
Tensione di circuito aperto (Voc)	V	44.5	44.6	44.8	45.0	45.2
Corrente di corto circuito (Isc)	A	8.20	8.25	8.33	8.44	8.55
Tensione al punto di massima potenza (Vmp)	V	35.0	35.1	35.2	35.3	35.4
Corrente al punto di massima potenza (Imp)	A	7.71	7.85	7.95	8.07	8.19
Efficienza delle celle ( $\eta_c$ )	%	15.9 ~ 16.2	16.2 ~ 16.5	16.5 ~ 16.8	16.8 ~ 17.1	17.1 ~ 17.4
Efficienza media delle module ( $\eta_m$ )	%	13.9 ~ 14.2	14.2 ~ 14.4	14.4 ~ 14.7	14.7 ~ 14.9	14.9 ~ 15.2
Tecnologia costruttiva delle Cell	156mm x 156mm Silicio Policristallino; 72pcs (6x12)					
Coefficiente temperatura alla Pmax	%/°C	-0.35				
Coefficiente temperatura alla Voc	%/°C	-0.32				
Coefficiente temperatura alla Isc	%/°C	+0.04				
Tensione massima di sistema	VDC	1000 (TUV); 600 (UL)				
Tensione nominale del fusibile	A	13				
Temperatura operativa	°C	-40 ~ +85				
NOCT	°C	45±2				

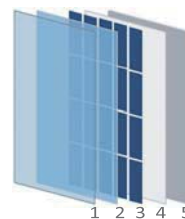
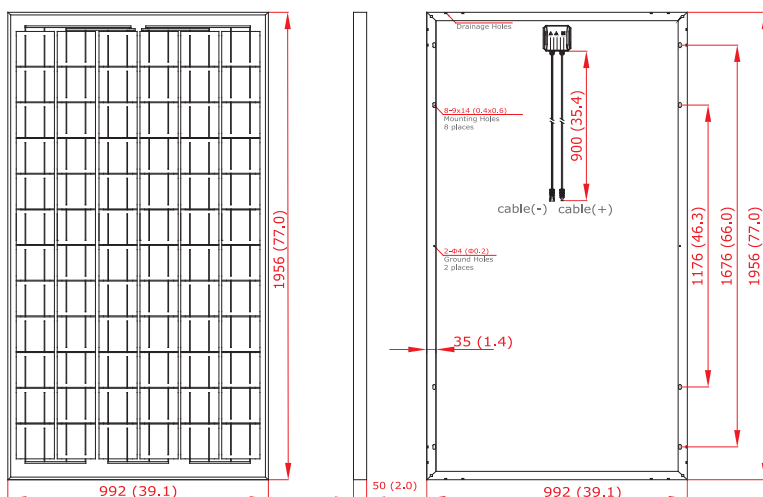
STC: 1000W/m<sup>2</sup>, AM1.5 e 25°C di temperatura delle celle

## VARIAZIONE IRRADIAZIONE CELLE (I-V)



## CARATTERISTICHE FISICHE

Unità di misura: mm (inch)



1. Vetro Temperato
2. EVA (Etil Vinile Acetato)
3. Celle Fotovoltaiche
4. EVA (Etil Vinile Acetato)
5. Dorso

Dimensione	1956 x 992 x 50 mm (77.0 x 39.1 x 2.0 inch)
Peso	24 kg (52.9 lbs.)
Lunghezza del cavo	900 mm (35.4 inch)
Diodi di bypass	3 pezzi
Scatola di giunzione	IP 65
Vetro anteriore	Temperato da 4.0 mm (0.2 inch) con basso contenuto di piombo
Cornice	Legia di Alluminio anodizzato

\* Les informations peuvent être modifiées sans préavis